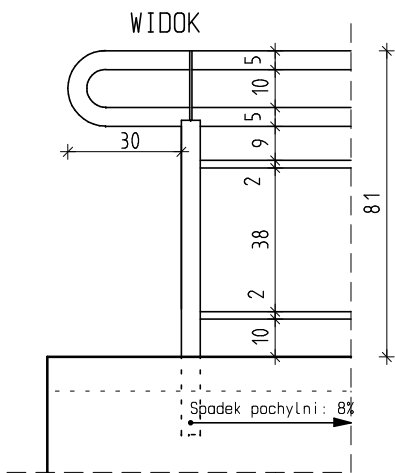
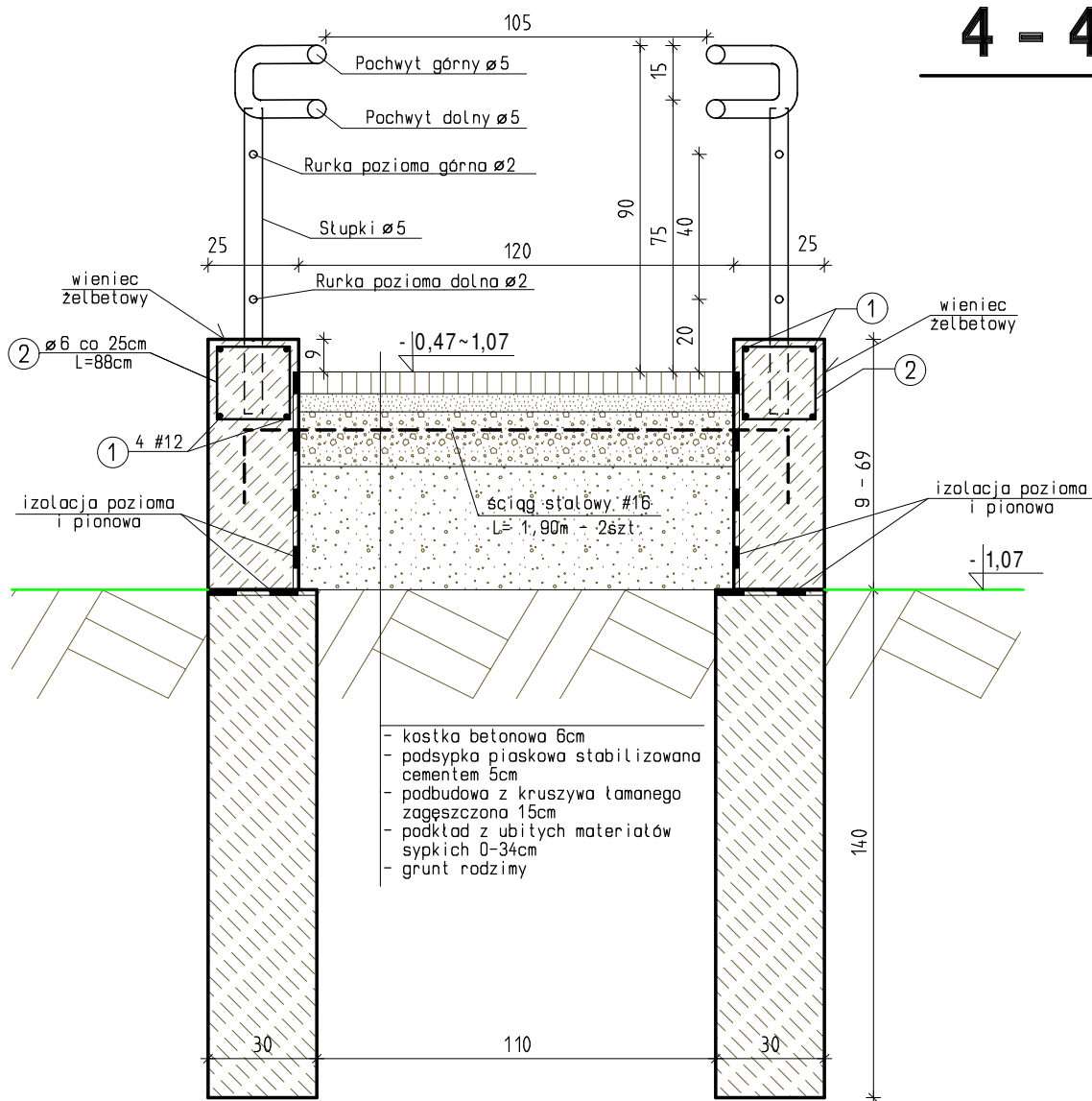
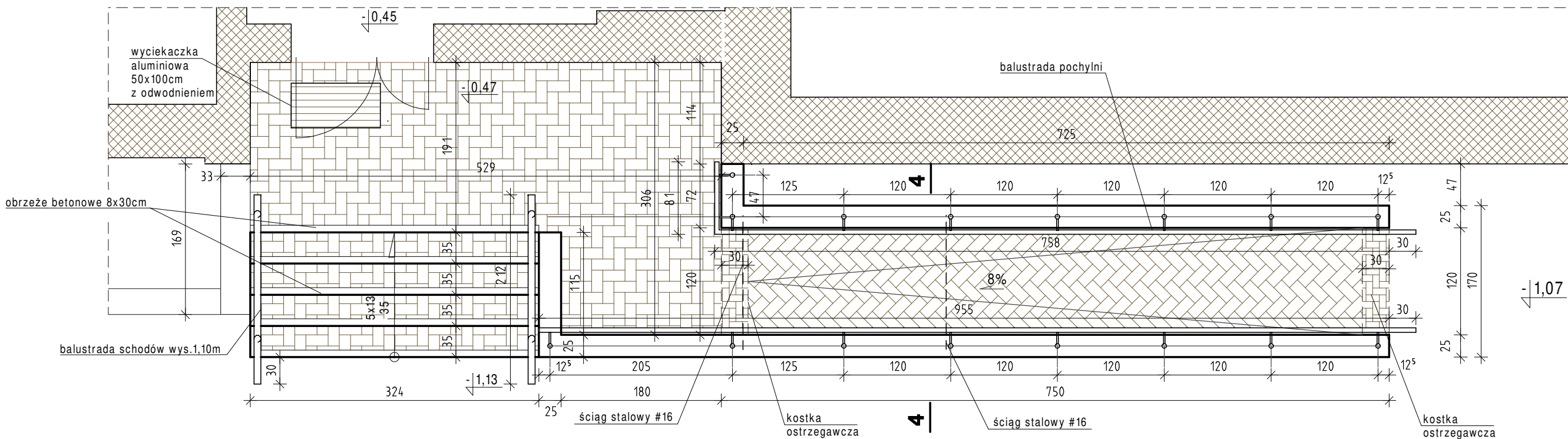


WEJŚCIE "F"



Obiekt	PRZEBUDOWA ZE ZMIANĄ SPOSOBU UŻYTKOWANIA BUDYNKU SZKOŁY PODSTAWOWEJ W KOWALACH OLECKICH NA PRZEDSZKOLE I ŚDS	Data
Adres	Kowale Oleckie, ul. Kościuszki 88, dz.nr 268/24	maj 2019
Inwestor	Gmina Kowale Oleckie	
Projektant	Nr uprawnień	Podpis
mgr inż. Ewa Skarżyńska	upr. nr SUW-15/85	
Skala	Przedmiot rysunku	Nr arkusza
1:50	WEJŚCIE "F"	B-12